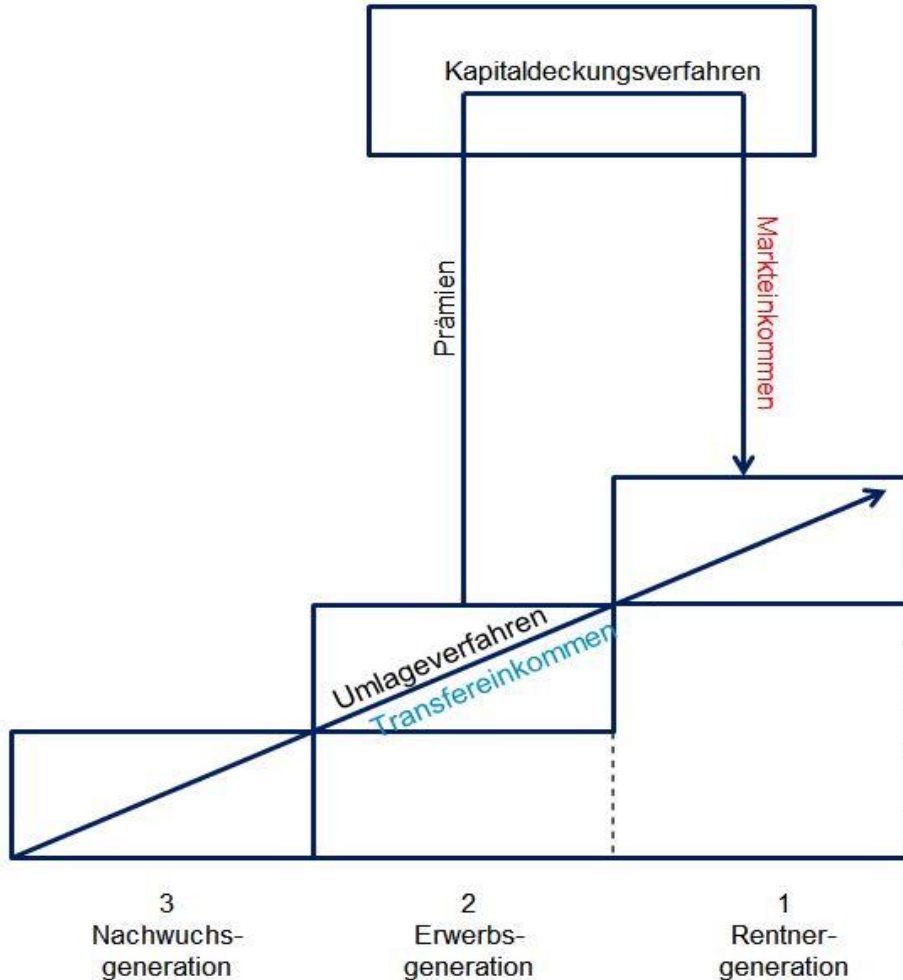


# Umlage und Kapitaldeckung: Die verfreundeten Geschwister

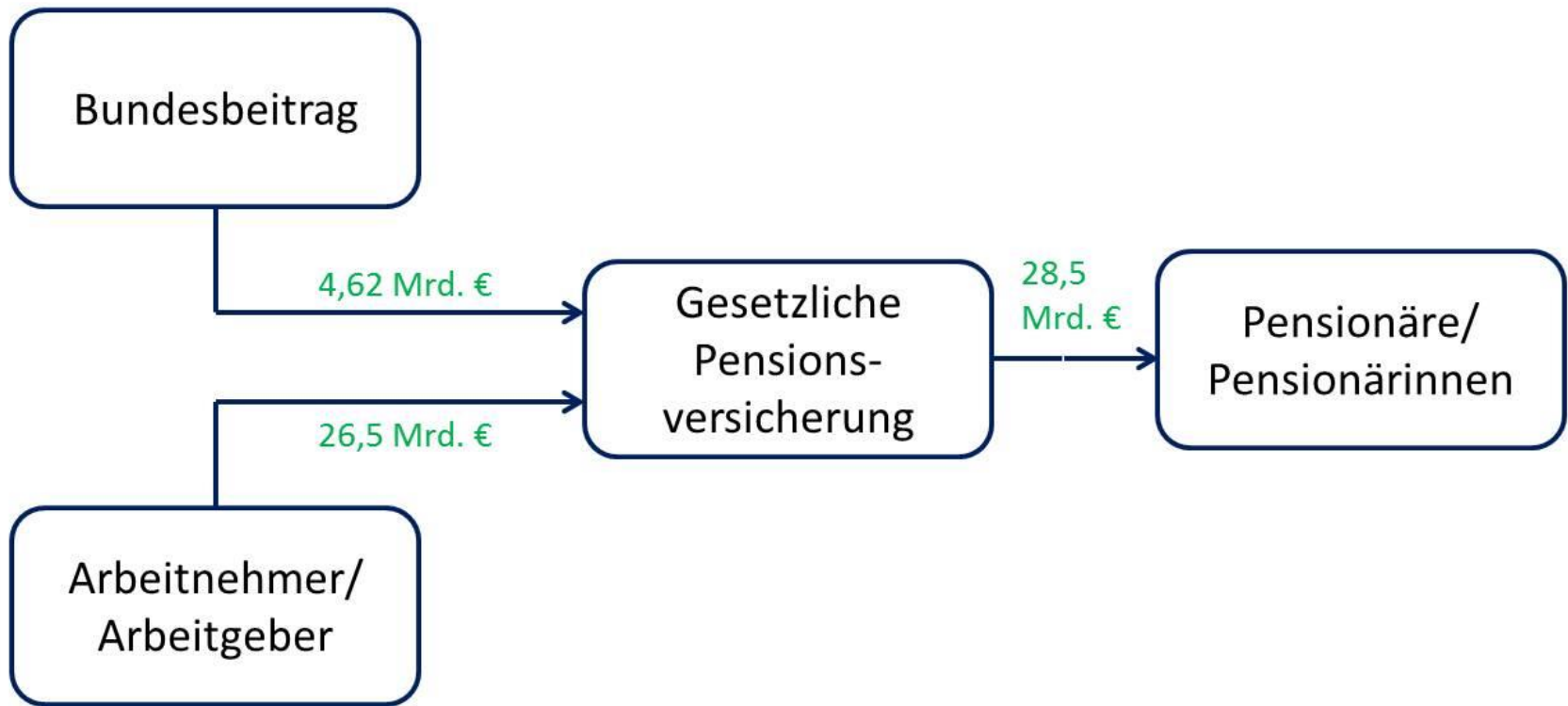
Bert Rürup

Wirtschaftsuniversität Wien, 23.11.2015

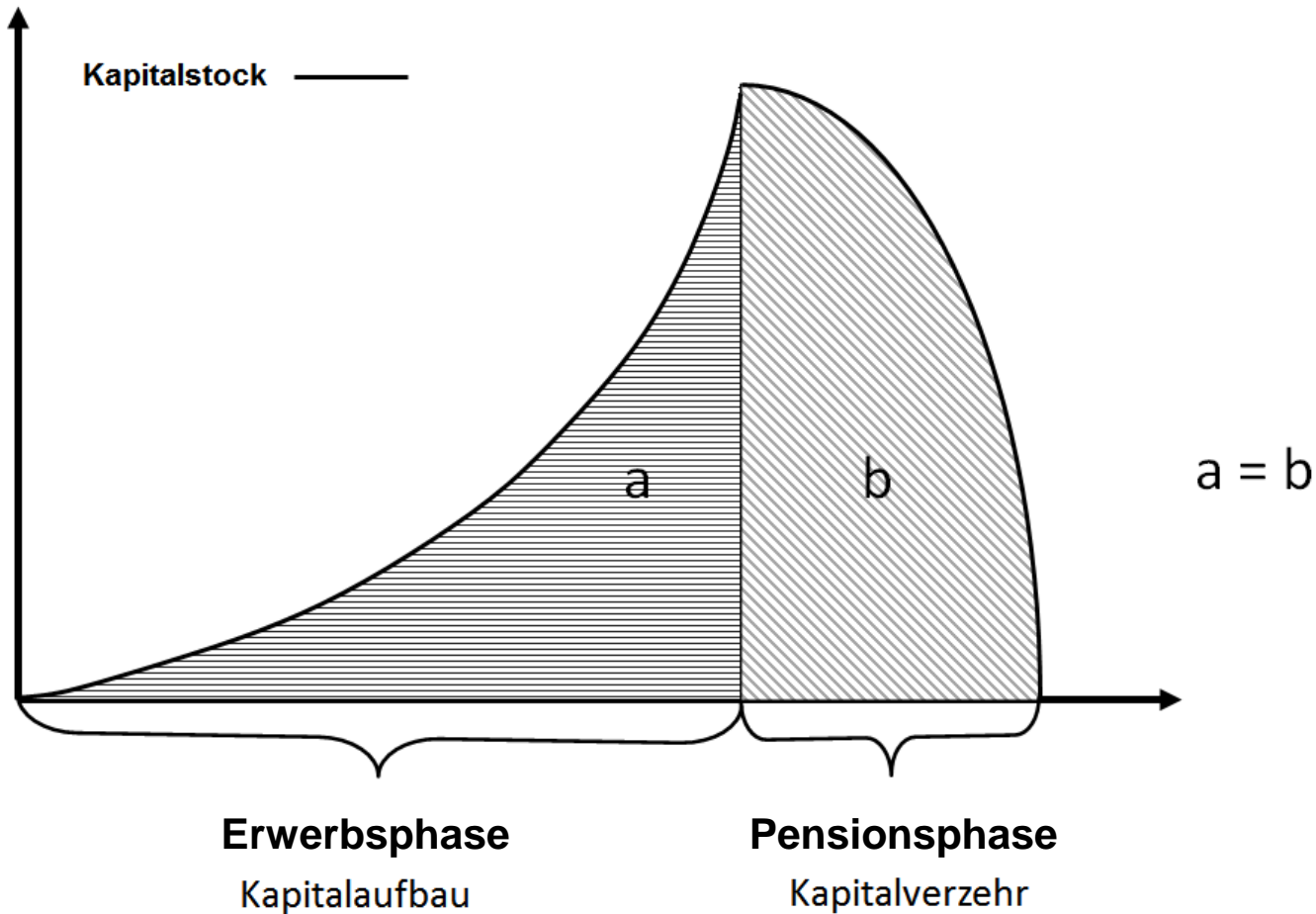
# Kapitaldeckung versus Umlage



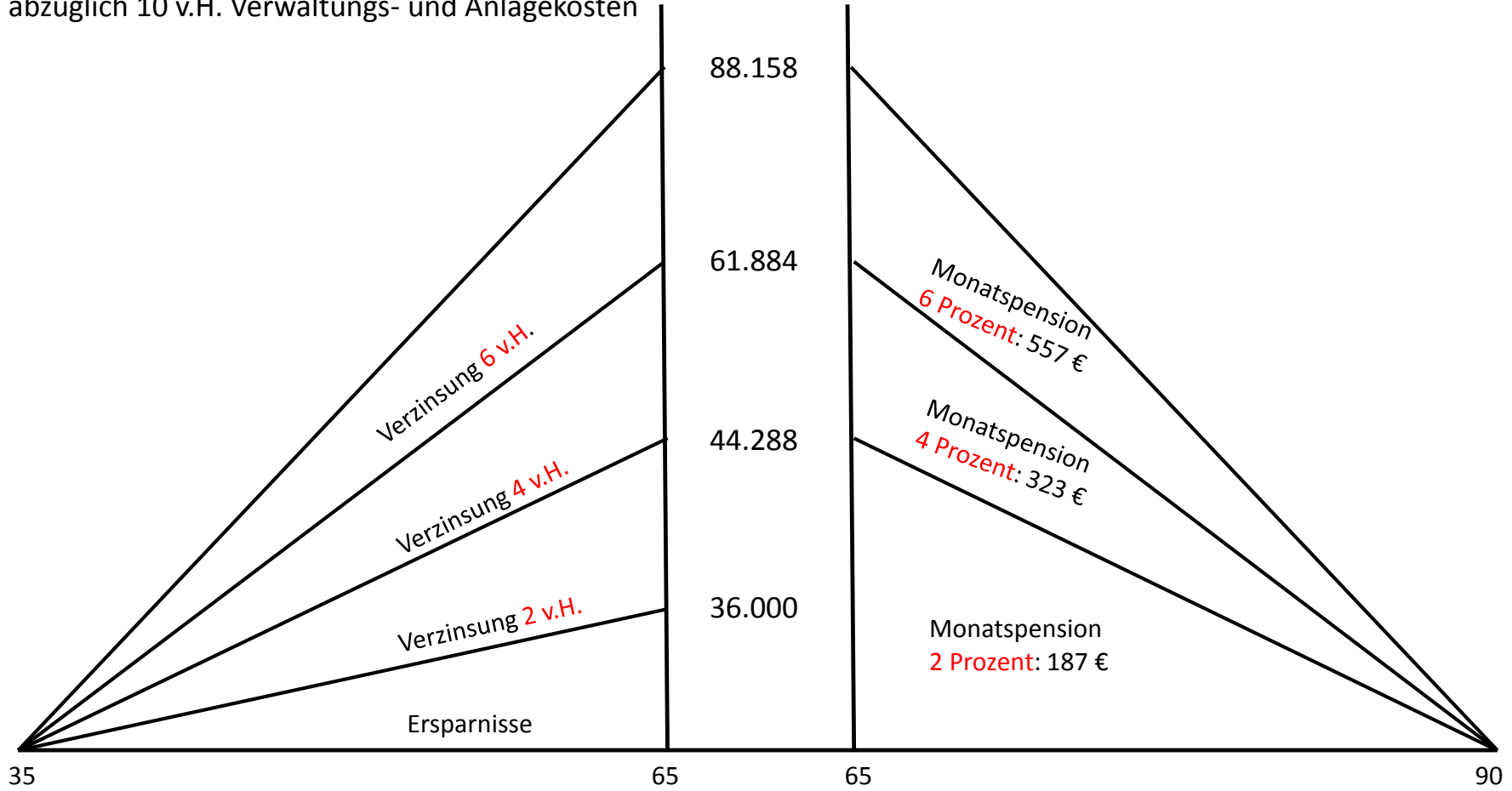
# Umlageverfahren



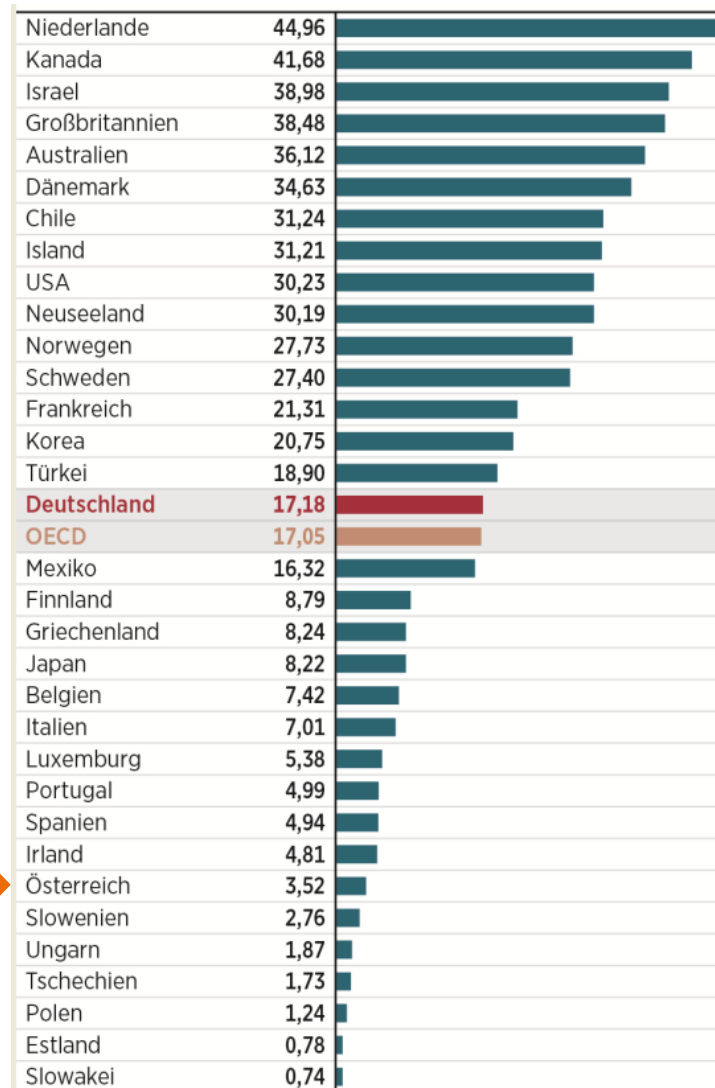
# Kapitalgedeckte Altersvorsorge



Sparrate 12.000 p.a.  
abzüglich 10 v.H. Verwaltungs- und Anlagekosten

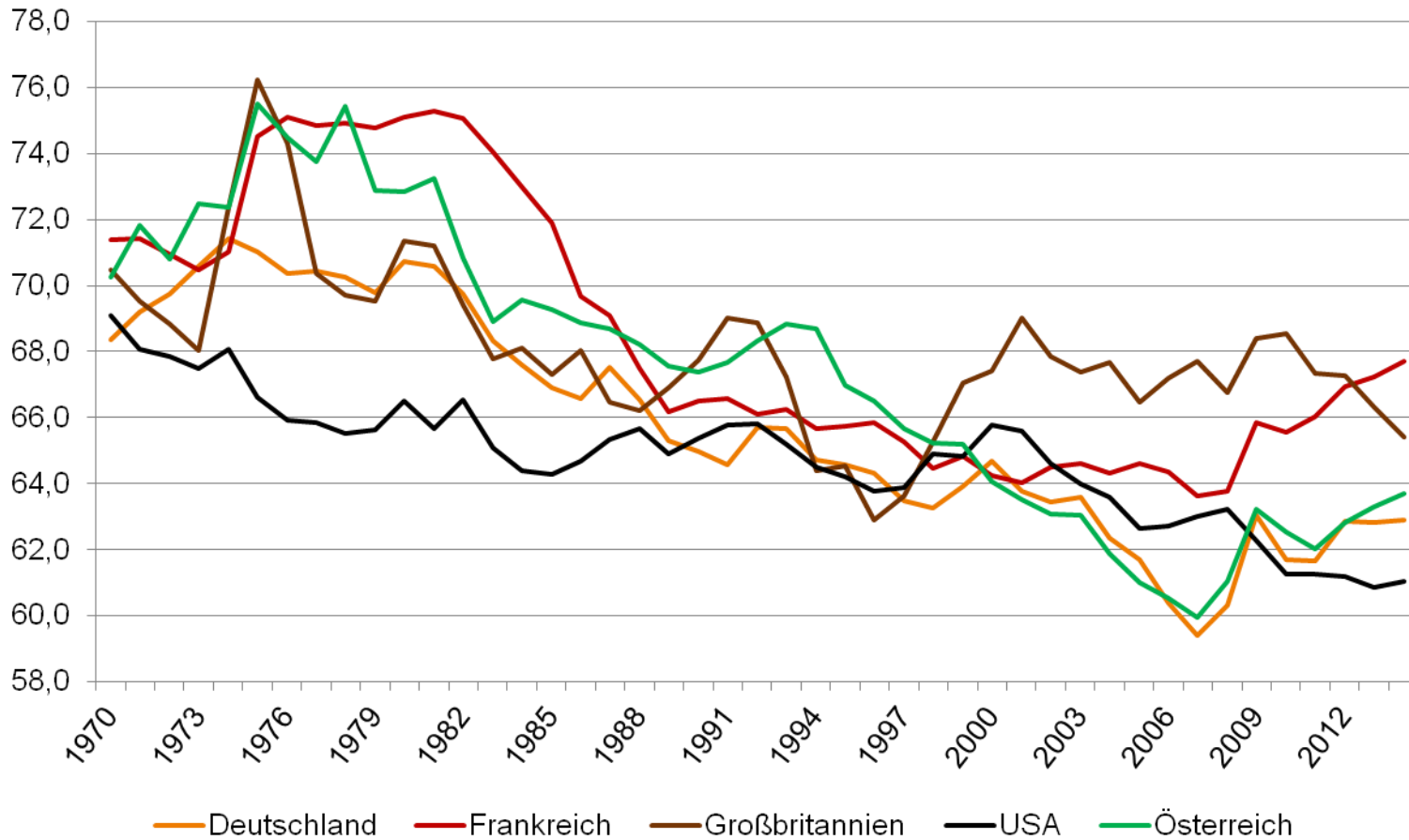


## Anteil der kapitalgedeckten Pensionen



# Lohnquote

## ► Löhne i. v.H. des Volkseinkommens 1970 - 2014



Quelle: EU-Kommission